



МИНИСТЕРСТВО СПОРТА
РОССИЙСКОЙ ФЕДЕРАЦИИ



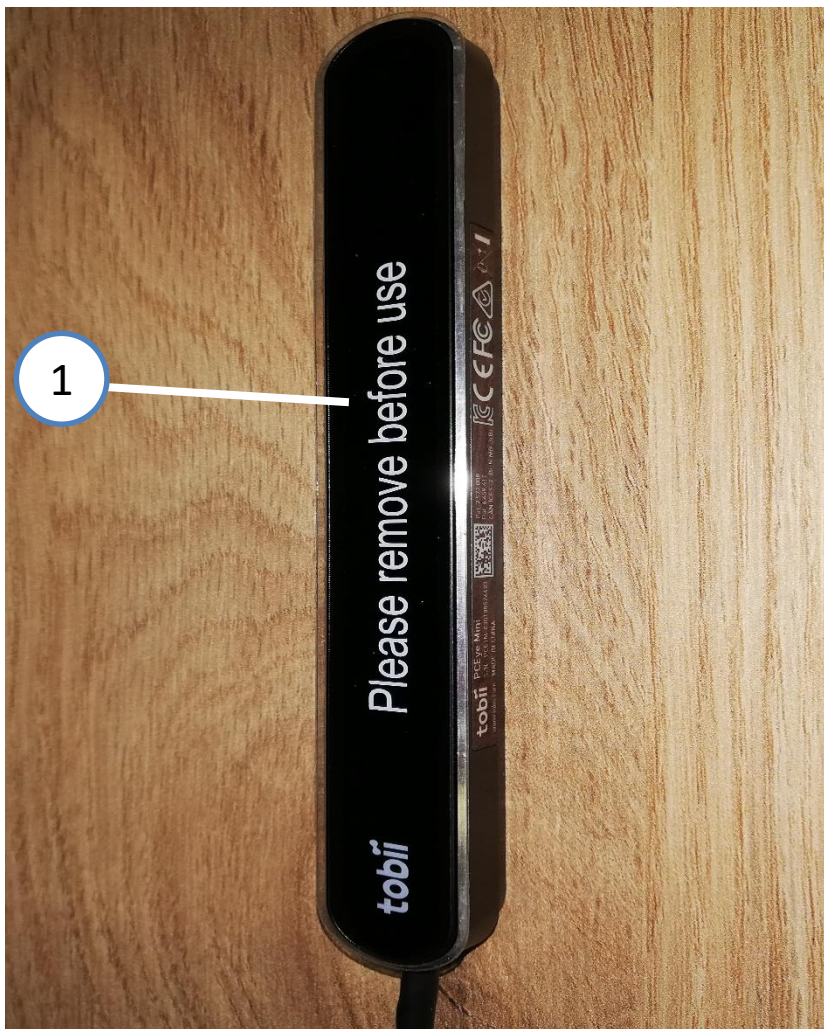
Айтрекер Приставка для ноутбука RSEye Mini

Описание

Айтрекер-приставка для ноутбука RSEye Mini — применяется для управления компьютером с помощью взгляда, вместо использования традиционной клавиатуры или мыши.

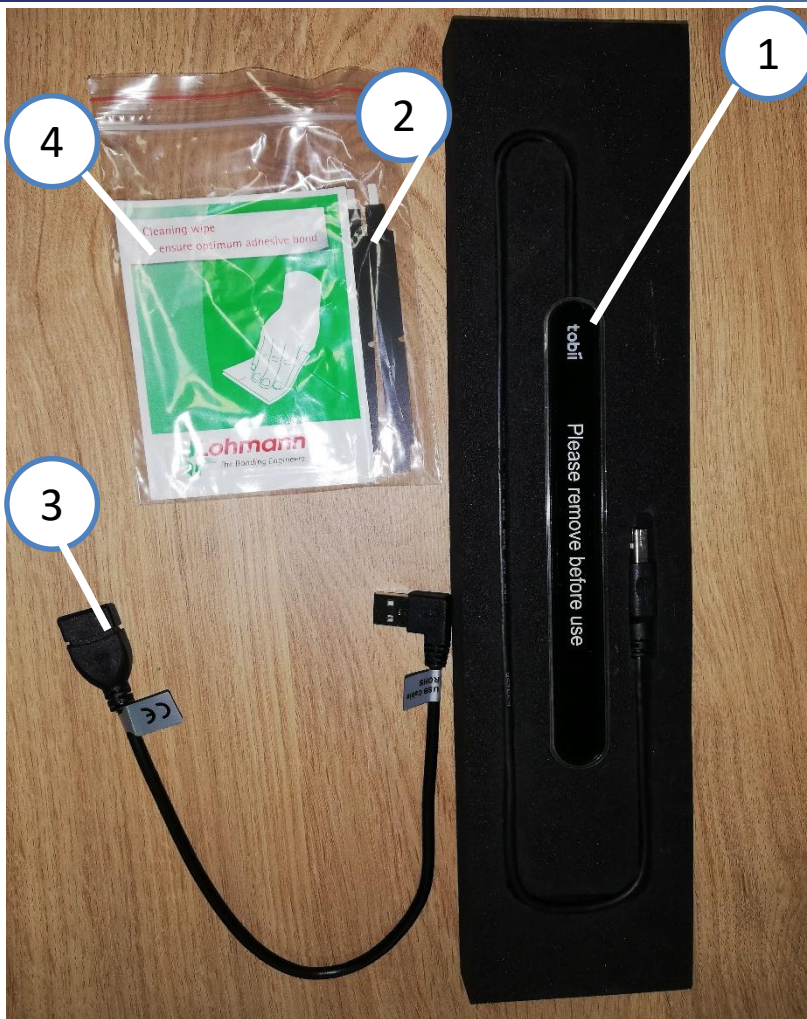
Эти приборы могут использоваться при таких заболеваниях как афазия, аутизм, ДЦП, БАС, мышечная атрофия, синдром Ретта. Также они подходят для реабилитации людей, перенесших инсульт, травму позвоночника, черепно-мозговые травмы.

Внешний вид



1. Приставка для ноутбука PC Eye Mini

Комплектность:



1. RSEye Mini
2. Магнитная крепежная пластина (2 шт.) для RSEye Mini
3. Удлинительный кабель USB
4. Чистящая салфетка



Системные требования:

- USB 2.0 или выше
- Операционная система – Windows7, Windows 8.1, Windows 10
- 1 ГГц, 2 ядра
- Оперативная память – 2 Гб
- Графика – 60 Мб видеопамяти
- Шейдер – 2.0 или выше
- 450 Мб свободного места на диске для установки ПО для PSEye mini
- .NET 4.5 должен быть установлен на устройство

Настройки:

- Настройка Windows Hello
- Работает только под Windows 10.
- 1. Откройте меню Пуск в Windows.
- 2. Выберите свою Учетную запись.
- 3. Выберите Изменить настройки учетной записи.
- 4. Выберите Параметры входа.
- 5. Для продолжения работы придумайте и введите PIN-код.
- 6. Нажмите кнопку Добавить под PIN-кодом для перехода на следующий этап.

После того, как Вы это сделаете, опции настройки Windows Hello станут доступными.



Настройки:

7. После успешного выбора PIN-кода Вы сможете выбрать опцию Настройка под параметрами Лицо.
8. Для получения более подробной информации по Windows Hello нажмите кнопку Узнать больше. Или просто нажмите кнопку Начать для продолжения работы.
9. Камера в устройстве отслеживания движения глаз поможет Вам выбрать положение перед экраном (в режиме прямой трансляции). После выбора удачного положения перед камерой автоматически запускается процесс настройки распознавания лица.
10. При успешном завершении процесса настройки становится доступной опция Улучшение распознавания.

Технические характеристики:

- Потребляемая мощность – 1,5 Вт
- Интерфейс – USB 2.0
- Расстояние от пользователя до айтрекера – 45-80 см
- Размеры – 170x18x13 мм
- Вес – 59 г

Важно:

Техника безопасности:

1. Предупреждение об эпилепсии - лица, страдающие светочувствительной эпилепсией в результате воздействия мигающего света или световых режимов в повседневной жизни могут терять сознание или испытывать приступы эпилепсии.
2. Предупреждение об ИК-излучении - в рабочем режиме устройство PSEye Mini излучает импульсное инфракрасное (ИК) излучение. Некоторые медицинские устройства восприимчивы к воздействию ИК света и/или излучения.
3. Предупреждение о магнитном поле - магнитные крепления устройства PSEye Mini содержат магниты. Магнитные поля могут повлиять на работу кардиостимуляторов и имплантируемых кардиовертеров-дефибрилляторов.
4. Взаимодействие Взгляда - . Если Вы испытываете усталость или сухость глаз, начинайте работу медленно и сократите продолжительность сеанса работы с Gaze Interaction до комфортного уровня. Для устранения сухости можно использовать увлажняющие глазные капли.



МИНИСТЕРСТВО СПОРТА
РОССИЙСКОЙ ФЕДЕРАЦИИ



Айтрекер Приставка для ноутбука RSEye Mini